

# JE SUIS ASPI!



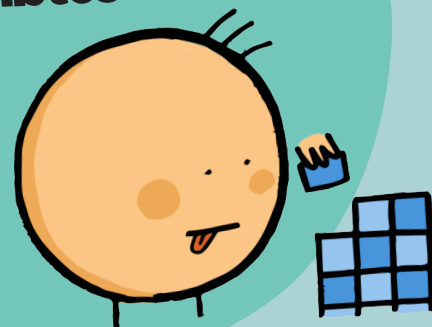
## "Je ne suis pas malade"



Le syndrome d'Asperger n'est pas une maladie, c'est une particularité neurologique et cognitive.

## "J'aime les choses ordonnées et prévisibles"

Je n'aime pas les surprises. Les routines m'apportent tranquillité et paix.



## "Mon monde est plus visuel"

Les concepts abstraits sont parfois difficiles à comprendre pour moi.

Amitié ?



## "Comme tout le monde, je suis unique"

Ne mets pas d'étiquettes sur les gens.

Je suis Aspi, mais avant tout je suis une personne.



## "Je suis affectif mais à ma manière"

J'ai du mal à reconnaître les émotions des autres mais cela ne signifie pas que je n'ai pas de sentiments.



## "Je me rappelle plus facilement des détails que du sens général des choses"

Je suis très bon dans les tâches minutieuses, et les tâches qui demandent de la répétition.

